


Aus der Region, für die Region - regionale Lebensmittel, lokal vermarktet




Impressum

Andreas Probst
Regionalmanager ILE Iller-Roth-Biber
Rathaus Kellmünz
Marktstraße 6
89293 Kellmünz a. d. Iller

Tel.: 08337 9002974
Mobil: 01520 3424080

 probst@ile-iller-roth-biber.de

 www.ile-iller-roth-biber.de

 [@ile-iller-roth-biber](https://www.instagram.com/ile-iller-roth-biber)

Bildnachweise

- S. 4: Würfel-Hof, Bischoff's Bauernhof
- S. 5: Engelmayer's Hoflädele, Pinzgauerbetrieb Oßwald
- S. 6: Imkerei Mayer
- S. 8: Brauerei Schmid, Schloss-Bräuhaus Illertissen
- S. 9: Birkle's Tröpfle
- S. 11: Metzgerei Spreng, Metzgerei Maucher
- S. 12: Dorfladen Jedesheim, Bianca's Lädele, Dorfladen Kellmünz
- S. 13: Mein Kauftreff Um's Eck, Klosterladen Roggenburg, Helga Rosa Hoffmann
- S. 14: La Pralina, Lanwehr
- S. 15: Vogtmühlen Illertissen
- S. 16: Landkäserei Herzog, KAESE-SELBER.DE
- S. 18: Staudengärtnerei Gaißmayer, Obstpresse on Tour
- S. 19: Stadt Illertissen

Alle weiteren Fotos von pixabay



Inhaltsverzeichnis	Seite
Landwirtschaftliche Produkte	4 – 5
Imkereiprodukte	6 – 7
Brauereiprodukte	8
Spirituosen	9
Metzgereiprodukte	10 – 11
Dorfläden & Spezialitätengeschäfte	12 – 13
Süßwaren	14
Getreideprodukte	15
Molkereiprodukte	16 – 17
Obst, Gemüse und Kräuter	18
Wochenmärkte	19



Regional erzeugte Lebensmittel liegen im Trend. Aber oft bleibt noch die Frage, wo diese denn zu erwerben sind. Nicht alle Produzierenden vermarkten über Supermarkt- und Discounterketten. Wochenmärkte und Dorfläden nehmen sich dieser Sache schon seit Längerem an und führen regional erzeugte Produkte in ihren Regalen.

Mit unserer Broschüre unter dem Motto „Aus der Region, für die Region“ schaffen wir eine Übersicht an Lebensmittelerzeugenden und -vermarktenden in der Region.

Wir wollen Ihnen Appetit darauf machen, direkt den Kontakt zu Metzgereien, Imkereien, Brauereien etc. zu suchen. Vielleicht finden Sie ja Ihre neuen Lieblingsschmankerl direkt um die Ecke!

Landwirtschaftliche Produkte

Andreas Haas

Produkte

Kartoffeln, Eier

Ansprechpartner

Andreas Haas

Adresse

Kirchstraße 1,
89290 Buch-Gannertshofen
0176 64281240
andreas.haas82@
googlemail.com

Würfel-Hof

Wir vom Würfel-Hof betreiben seit Generationen im Herzen von Illertissen mit viel Liebe unsere Landwirtschaft. Unsere Leidenschaft widmet sich den Kartoffeln. Hier zeichnet sich unsere traditionelle Handarbeit noch durch echte Qualität aus. Jede Kartoffel wird durch uns einzeln geprüft sowie abgesackt. Qualität die Schmeckt!

Produkte

Festkochende und mehlig
Speisekartoffeln

Ansprechpartner

Bernhard Würfel

Vertriebswege

Vor Ort Abholung, sowie
Versand auf Nachfrage;
Lieferung im näheren Um-
kreis möglich

Adresse

Vöhlstraße 9,
89257 Illertissen
0157 32204853
07303 928095
info@wuerfelhof.de
@wuerfelhof

Öffnungszeiten

Abholung jederzeit möglich

Leckere Kartoffeln aus eigenem Anbau
nur vom Würfel-Hof

Vöhlstraße 9
89257 Illertissen

Tel.: 07303/928095
Mobil: 0157/32204853
E-Mail: info@wuerfelhof.de

Bischoff's Bauernhof

Wir sind ein konventioneller landwirtschaftlicher Betrieb mit Direktvermarktung in 3. Generation. Unsere Produkte sind alle aus eigener Produktion und je nach Saison.

Produkte

Obst je nach Saison,
Gemüse je nach Saison,
Kartoffeln ganzjährig,
Eier und Nudeln ganzjährig,
Apfelsaft aus eigenem Streu-
obst solange der Vorrat reicht

Vertriebswege

Wochenmarkt Illertissen,
Wochenmarkt Blaustein,
Hofverkauf

Ansprechpartner

Tobias Bischoff

Öffnungszeiten

Wochenmarkt Illertissen:
Mittwoch und Samstag
7:30 bis 12:00 Uhr
Wochenmarkt Blaustein:
Freitag 13:00 bis 17:00 Uhr
Hofverkauf: Dienstag
17:00 bis 18:00 Uhr

Adresse

Hetschwanger Straße 12,
89346 Bibertal
08226 1056
Tbischoff81@web.de

Bischoff's
Bauernhof

Hetschwanger Str. 12 – 89346 Bibertal
Tel. + Fax 08226/1056

OBST – GEMÜSE – KARTOFFELN – EIER

Engelmayer's Hoflädele

Wir sind ein Biohof seit 2018 - letzter Rinderhof in Schießen, ca. 180 Hühner und 2 Gockel im Mobilstall mit 2 Beschützmichziegen.

Produkte

Hafer, Dinkel, Raps, Mais,
Zuckerrüben, Ackerbohnen,
Hanf, Zwiebeln

Ansprechpartner

Georg und Christine
Engelmayer

Vertriebswege

Bio-Hoflädele

Öffnungszeiten

Rund um die Uhr Bio-Eier
und Bio-Kartoffeln



Pinzgauerbetrieb Oßwald

Wir betreiben einen Mutterkuhbetrieb, mit eigener Aufzucht der Kälber bis sie 2 Jahre sind und versuchen bestmöglich ökologisch nachhaltig, umweltverträglich und tiergerecht zu wirtschaften. Unsere Tiere bekommen nur hofeigenes Futter (außergenommen Mineralstoffmischung). Wir setzen keine Leistungsförderer ein. Ab Frühjahr bekommen sie täglich frisch gemähtes Gras zu fressen. Unser Schwerpunkt liegt auf der Pinzgauerzucht und der Direktvermarktung des eigenen Rindfleisches. Als Nebenbereich betreiben wir eine Legehennenhaltung. Die Eier bekommen Sie bei uns direkt am Hof. Weitere Informationen finden Sie auch auf unserer Homepage.

Produkte

Rindfleischpakete zu 5kg
und 10kg, Rinderbratwürste
(reines Rindfleisch),
Rinderhackfleisch, Eier

Ansprechpartner

Thomas u. Sandra Oßwald

Adresse

Lange Straße 58,
89257 Illertissen-Au
7303 9529977
pinzgauer-osswald@web.de
www.pinzgauer-osswald.
jimdofree.com
@pinzgauerbetrieb

Vertriebswege

Direktvermarktung am Hof

Öffnungszeiten

Für Rindfleisch wird das
Abholdatum auf der Home-
page bekannt gegeben.
Für Eier: Dienstag und Mitt-
woch 14:00-16:00 Uhr
Freitag 10:00-12:00 Uhr
Und nach telefonischer
Absprache



Udo Haas

Erzeugung und Vertrieb von Bioland-Produkten.

Produkte

Bioland-Eier, Bioland-Kar-
toffeln, Bioland-Nudeln,
Bioland-Erdbeeren (in der
Saison)

Ansprechpartner

Sonja Kohl

Vertriebswege

Hofladen und Eierautomat
(Zum Reiser 4, 89257
Illertissen-Betlinshausen),
Erdbeeren-Selbstpflückplan-
tage an der B19 (Illertissen
Richtung Bellenberg)

Adresse

Zum Reiser 4a,
89257 Illertissen-Betlinsh.
07306 926590
kohl@udo-haas.de
www.udo-haas.de
@FirmaUdoHaas
@firmaudoHaas

Öffnungszeiten

Dienstag 10:00-12:00 Uhr
Donnerstag 16:00-18:00 Uhr
Samstag 10:00-12:00 Uhr
Eierautomat 24 Std. täglich



Imkereiprodukte

Erich Traub

Hobbyimkerei

Produkte

Honig, verschiedene Sorten (ernteabhängig) und Imkereiprodukte

Ansprechpartner

Erich Traub

Vertriebswege

Haustür und Dorfladen Kellmünz

Adresse

Schönblick 21c,
89293 Kellmünz
08337 8078
erich.traub@freenet.de

Imkerei Heidi & Alfred Graf

Ökologische Imkerei

Produkte

Verschiedene Honige, Pollen, Lippen- und Hautpflegemittel

Ansprechpartner

Alfred Graf

Vertriebswege

Haustürverkauf

Adresse

Allgäuer Str. 62,
89231 Neu-Ulm
0731 98099164
fleissige-biene@gmx.de

Öffnungszeiten

Montag bis Samstag
14:00 bis 18:00 Uhr

Imkerei Mayer

Imkerei in der Region zwischen Iller, Roth und Günz

Produkte

Honig und Imkereiprodukte

Ansprechpartner

Cornelia und Christian Mayer

Vertriebswege

Haustürverkauf

Adresse

Kettershauer Str. 7,
89290 Buch-Ritisried
07343 929723
imkerei.mayer@gmail.com

Öffnungszeiten

Termin nach Vereinbarung

Hubert Peschmann

Hobbyimkerei

Produkte

Honig

Ansprechpartner

Hubert Peschmann

Vertriebswege

Haustürverkauf

Adresse

Schulstraße 1,
Illertissen-Au
0176 55199531
hubertpeschmann@web.de

Öffnungszeiten

Montag bis Freitag
09:00 bis 18:00 Uhr
Samstag
09:00 bis 15:00 Uhr



Brauereiprodukte

Brauerei Biberach

Brauerei und Gaststätte seit 1844 im Besitz der Fam. Schmid. Hauptaugenmerk liegt in der Brauerei, in der außer den BIBERACHER Bieren auch das Roggenburger Klosterbier gebraut wird.

BRAUEREI
BIBERACH



seit 1844

Produkte

Unter- und obergärige Bierspezialitäten

Ansprechpartner

Richard Schmid

Vertriebswege

Regionale Getränkemärkte, Verkauf ab Brauerei

Adresse

Weißenhorn Straße 24,
89297 Roggenb.-Biberach
07300 303
info@brauerei-biberach.de
www.brauerei-biberach.de
f Brauerei Biberach
@brauereibiberach

Öffnungszeiten

Bierverkauf ab Brauerei:
Dienstag bis Freitag
08:00 bis 18:30 Uhr
Samstag
08:00 bis 13:00 Uhr

Schloss-Bräuhaus Illertissen

Privater Brauerei-Gasthof und traditioneller Biergarten.



Produkte

Hausgebräutes Helles, Dunkel und Weizen vom Fass

Ansprechpartner

Rudolf Endres

Vertriebswege

Im Brauerei-Gasthof und Biergarten

Adresse

Bräuhausstraße 17,
89257 Illertissen
07303 3421
info@schloss-brauhaus.de
www.schloss-brauhaus.de

Öffnungszeiten

Gasthof geöffnet:
Mittwoch bis Freitag ab
16:00 Uhr
Samstag
11:00 bis 14:00 Uhr
und ab 16:00 Uhr

Brauerei Messhofen

Kleine handwerkliche Brauerei.

Produkte

Märzenbier, Hefeweißbier

Ansprechpartner

Clemens Kolb

Vertriebswege

Abholung

Adresse

Illertisserstraße 24,
89297 Roggenb.-Messhofen
07300 301
info@brauerei-kolb.de
www.brauerei-kolb.de

Öffnungszeiten

siehe Homepage



Spirituosen

Birkle's Tröpfle - Brennerei und Café

Wir sind eine Brennerei im Herzen von Weißenhorn. Neben unseren Produkten bieten wir Schau-Brennen für Gruppen an. Außerdem brennen wir das Obst unserer Gäste zu ihrem eigenen Edelbrand.

Produkte

Obstbrände, Liköre, Gin, Whiskey

Ansprechpartner

Georg Birkle

Vertriebswege

Verkauf im Geschäft, Öko-Markt Roggenburg, regionale Märkte

Adresse

Schulstraße 20,
89264 Weißenhorn
0174 1976471
birkles-troepfle@gmx.de
www.birkles-troepfle.de
f @BirklesTroepfleBrennerei
@birkles_troepfle
Georg Birkle

Öffnungszeiten

Mittwoch 09:30 bis 12:00 Uhr
und 14:00 bis 22:00 Uhr
Donnerstag und Freitag
09:30 bis 12:00 Uhr und
14:00 bis 18:00 Uhr
Samstag 09:00 bis 12:00 Uhr



Metzgereiprodukte

Metzgerei Thoma

Metzgerei mit ausschließlich Marktverkauf.

Produkte	Ansprechpartner
Wurst- und Fleischwaren	Christian Thoma
Vertriebswege	Adresse
Wochenmärkte	Dorfstraße 33, 89290 Buch-Ritzisried 07343 5262 andrea.thoma2@gmx.de
Öffnungszeiten	
je nach Wochenmarkt	

Hausmetzgerei Schiller

Kleiner Handwerksbetrieb mit Herstellung von Wurstspezialitäten.

Produkte	Ansprechpartner
Konserven, Knoblauch-Rauchfleisch, Würste	Michael Schiller
Vertriebswege	Adresse
Haustürverkauf	Frühlingstraße 11, Illertissen-Tiefenbach 015774228359 mschiller9@aol.com 📍 Hausmetzgerei Schiller
Öffnungszeiten	
Samstag 10:00 Uhr bis 12:00 Uhr	

Metzgerei Spreng

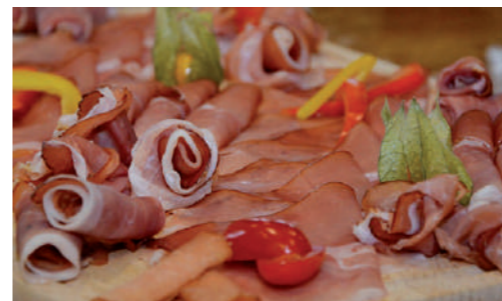
Qualität hat einen Namen – 60 Jahre Metzgerei Spreng. Eigene Schlachtung und eigene Produktion.

Produkte	Ansprechpartner
Fleisch- und Wurstwaren mit Käsetheke	Andrea Maucher
Vertriebswege	Adresse
Verkaufsladen	Hauptstraße 12, 89290 Buch 07343 227
Öffnungszeiten	
Montag bis Freitag 07:30 bis 12:30 Uhr Montag und Donnerstag 14:00 bis 18:00 Uhr Samstag 07:00 bis 12:30 Uhr	

Metzgerei und Partyservice Maucher

Wir bieten Ihnen an drei Standorten höchste Qualität und Frische zum fairen Preis, regional vom heimischen Bauernhof, ökologisch durch kurze Transportwege, Verarbeitung und Produktion an Ort und Stelle und modernste Einrichtung. Besuchen Sie uns und überzeugen Sie sich selbst. Wir freuen uns auf Sie!

Produkte	Vertriebswege
Hausgemachte Wurst- und Fleischspezialitäten, Konserven, Roh- und Feinkostsalate, Geschenkartikel, Partyservice, Heiðtheke. Hauptgeschäft: Imbiss mit täglich wechselndem Mittagsmenü	Verkauf im Geschäft
Direktverkauf:	Ansprechpartner
großes Aktionsregal mit vorverpackten Waren	Fr. Maucher u. Fr. Haselbauer
Öffnungszeiten	Adresse
Hauptgeschäft & Direktverkauf: Mo - Fr 08:00 bis 18:00 Uhr Sa 07:30 bis 13:00 Uhr Filiale Bellenberg: Mo - Fr 08:00 bis 13:00 Uhr und 14:30 bis 18:00 Uhr Mi nachmittags geschlossen Sa 07:30 bis 13:00 Uhr	Hauptgeschäft: Hauptstr. 28, 89257 Illert., 07303 2728 Direktverkauf: Von-Helmholtz-Str. 2, 89257 Illertissen 07303 902665 Filiale Bellenberg: Bahnhofstraße 12a, 89287 Bellenberg 07306 5138 info@metzgerei-maucher.de www.metzgerei-maucher.de



Dorfläden & Spezialitätengeschäfte

Dorfladen Jedesheim

Genossenschaftlich geführter Dorfladen mit Waren des täglichen Bedarfs; Regionalität und Frische ist oberstes Gebot; Lebensmittelpunkt für die Bürger des Dorfes und der Umgebung.

Produkte	Vertriebswege
Frischfleisch, Frischwurst, Backwaren, Käse, hausgemachte Schmankerln, regionale Produkte, „Illertisser Korb“ und weitere Geschenkideen, Obst und Gemüse, Vespergerichte	Verkauf im Geschäft
Ansprechpartner	Andreas Miller, Vorsitzender der Genossenschaft; Helga Hörmann, Laden-Leitung
Öffnungszeiten	Adresse
Montag 06:45 bis 12:30 Dienstag 06:45 bis 12:30 und 15:00 bis 18:00 Mittwoch 06:45 bis 12:30 Donnerstag 06:45 bis 12:30 und 15:00 bis 18:00 Freitag 06:45 bis 12:30 und 15:00 bis 18:00 Samstag 07:00 bis 12:00	Pfarrer-Steiner-Straße 12, 89257 Illerti.-Jedesheim 07303 902826 dorfladen.jedesheim@t-online.de f Dorfladen Jedesheim e.G @dorfladen.jedesheim



Bianca's Läden

Dorfladen mit versch. Lebensmitteln, Backwaren, Brotzeit, Kaffee, Imbiss.

Produkte	Ansprechpartner
Bäckerei Miller, Jehle Kaffee, La Pralina, Birkle's Tröpfle, Honig aus dem Ort, Wurstwaren, Molkereiprodukte uvm.	Bianca Pistel-Hämmerle
Vertriebswege	Adresse
Verkauf im Geschäft	Hauptstr. 24, 89299 Unterroth 07343 9296527 biancahammerle7@gmail.com
Öffnungszeiten	
Montag bis Freitag 06:00 bis 13:00 Uhr Samstag 06:00 bis 11:30 Uhr	



Dorfladen Kellmünz

Von den Bürgern – für die Bürger. Zur Sicherung der Grund- und Nahversorgung wurde nach einem Jahr Planung durch Kellmünzer Bürger und die Kapitalbereitstellung von ca. 240 Anteilseignern aus Kellmünz und Umgebung, im Dezember 2015 die Eröffnung eines Dorfladens in Kellmünz möglich.

Produkte	Vertriebswege
Backwaren der Bäckerei Häußler; Wurst- und Fleischwaren der Metzgerei Maucher; Käse/Molkereiprodukte Landkäserei Herzog Schießen; Vollsortiment; Obst, Gemüse; Konditorware von Tanja's Backstüble Kellmünz; Produkte vom Kartoffelhof Steinhauser Dettingen; Honig vom örtlichen Imker H. Traub; Eier (Schütz Boos, Schuhmacher Sinnigen); Kartoffeln (Schütz Boos); hausgemachte Marmelade, Aufstriche, eingelegtes Gemüse; kleines Sortiment der Fa. Bergland Heimertingen; Allgäu Brennerei; Kaffeecorner; DHL-Paketshop; E-Bike Ladestation	Verkauf im Geschäft, Regiomaten in Kellmünz und Osterberg
Ansprechpartner	Adresse
Johanna Berrens	Friedhofstr. 11, 89293 Kellmünz 08337 6629199 info@dorfladen-kellmuenz.de f @Dorfladen.Kellmuenz
Öffnungszeiten	
Montag bis Freitag 06:30 bis 13:00 Uhr und 15:30 bis 18:00 Uhr Mittwochnachmittag geschl. Samstag 07:00- 12:00 Uhr	



Mein Kauftreff Um's Eck Dana Neuhäusler

Selbstständig geführtes Nahversorgergeschäft, Produkte für den täglichen Bedarf. Regionalität, Frische und Kundennähe sind uns wichtig!

Produkte	Vertriebswege
Backwaren Bäckerei Reißler, Fleisch und Wurstwaren Metzgerei Weithmann Schießen, Jehle Kaffee, Helga Rosa's Schmankerl, Molkerei Herzog, Hiebl's Nudelen, Honig aus der Region, Obst und Gemüse, Geschenkkörbe/Geschenke nach Wunsch, Coffee to go, Getränkeassortiment, Lotto uvm.	Verkauf im Geschäft
Ansprechpartner	Adresse
Dana Neuhäusler	Graf-Kirchberg-Straße 22, 89257 Illertissen-Tiefenb. 07303 905225 ums-eck-tiefenbach@online.de f Mein Kauftreff Um's Eck Dana Neuhäusler
Öffnungszeiten	
Montag bis Freitag 05:30 bis 12:30 Uhr Donnerstag und Freitag 15:00 bis 18:00 Uhr Samst. 05:30 bis 12:00 Uhr	



Klosterladen Roggenburg

Wer ansprechende Geschenke zu Anlässen wie Taufe, Kommunion, Hochzeit oder Geburtstag sucht, der wird im Klosterladen fündig. Hier entdecken Bücherliebhaber religiöse Literatur sowie Heim schmuck und Devotionalien. Ergänzt um eine erlesene Auswahl an Weinen und Spirituosen sowie kulinarischen Köstlichkeiten wird der Klosterladen zum Geheimtipp für Präsente aller Art.

Produkte	Ansprechpartner
Bücher & Karten, Spruchaufsteller & Kalender, Devotionalien, Lebensmittel, Getränke, Kosmetik, Geschenkkörbe & Präsente	Patricia Schmidt
Vertriebswege	Adresse
Im Klosterladen vor Ort oder über unseren neuen Online-shop unter www.klosterladen-roggenburg.de	Klosterstraße 1, 89297 Roggenburg 07300 92192 -750 klosterladen@kloster-roggenburg.de www.klosterladen-roggenburg.de
Öffnungszeiten	
Aktuelle Öffnungszeiten auf unserer Homepage	



Helga Rosas hausgemachte Schmankerl

Eine kleine familiäre Manufaktur, die die traditionelle Einmachkunst wieder zum Leben erweckt und das Aufeinandertreffen von Freude, Begeisterung, Natur und Geschmack ermöglicht - EIN GESCHENK AN DIE SINNE!

Produkte	Ansprechpartner
Hausgemachte Schmankerl	Helga Rosa Hoffmann
Vertriebswege	Adresse
im eigenen Laden, Metzgereien, Hofläden, RaiBa Märkte etc.	Dorfstraße 11, 89290 Buch-Ritzisried 07343 6997 helga-rosas@web.de www.helga-rosas-schmankerln.de
Öffnungszeiten	
Freitag und Samstag 14:00 bis 18:00 Uhr Oder nach telefonischer Terminabsprache	



Süßwaren

La Pralina

Handwerklich produzierte süße Gaumenfreuden ohne Konservierungsstoffe, Geschmacksverstärker und künstliche Aromen... alles aus Meisterhand.

Produkte

Torten für Hochzeiten, Geburtstage, Jubiläen etc., Pralinen, Logo-Pralinen, Firmengeschenke, Präsentkörbe, Schokoladenerzeugnisse

Vertriebswege

Rewe-Markt Weißenhorn, Bianca's Läden Unterroth, Manufaktur Baier, Florales Handwerk Sonja Fischer Vöhringen, Birkle's Tröpfle Weißenhorn, Kartoffel-boutique Senden

Öffnungszeiten

nach telefonischer Absprache



Lanwehr - Confiserie & Cafebar

Hersteller hochwertiger Pralinen-Spezialitäten, die in den zwei eigenen Confiserie-Geschäften in exklusiven Pralinen-Theken angeboten werden. In Illertissen ist eine Cafebar integriert, die neben ausgesuchten Kaffee-Spezialitäten auch köstliches Gebäck anbietet.

Produkte

Große Auswahl an handwerklich gefertigten Pralinen-Kreationen, die im eigenen Betrieb in Illertissen gefertigt werden.

Vertriebswege

Verkauf in den eigenen Geschäften in Illertissen und Ulm

Öffnungszeiten

Illertissen: Montag bis Freitag 09:00 bis 18:30, Samstag 09:00 bis 13:00
Ulm: Montag, Dienstag, Donnerstag, Freitag 10:00 bis 19:00, Mittwoch 09:00 bis 18:00, Samstag 09:00 bis 16:00



Ansprechpartner

Andreas Lanwehr

Adresse

Marktplatz 1a, 89257 Illertissen
Herrenkellergasse 23, 89073 Ulm
07303 179-0
info@lanwehr.eu
www.lanwehr.eu
f Lanwehr Confiserie Manufaktur
@lanwehr_confiserie



Getreideprodukte

Bäckerei Manfred Habdank

Herstellung von Backwaren noch nach traditioneller Art mit Mehlen aus der Region (keine Fertigmischungen) selbst hergestellter Natursauerteig auf Naturstein gebacken

Produkte

Brote nach Schweizer und italienischen Originalrezepten; Dinkelbackwaren, Vollkomprodukte, Kleingebäck

Vertriebswege

Laden in Memmingen-Volkrathshofen und auf Wochenmärkten in Memmingen, Illertissen, Ulm, Senden, Marktoberdorf, Leutkirch, Buxheim, Aitrach, Füssen

Öffnungszeiten

Montag bis Freitag 06:00 bis 12:00 Uhr im Laden in Memmingen-Volkrathshofen und auf den jeweiligen Wochenmärkten

Ansprechpartner

Manfred Habdank

Adresse

Im Unterdorf 4, 87700 Memmingen
08331 63176
baeckerei-habdank@t-online.de
www.baeckerei-habdank.de



Vogtmühlen Illertissen

Die Vogtmühlen Illertissen verbinden Qualität und Tradition. Dahinter stehen wir als Familie Vogt, die bereits in der fünften Generation die Mühle betreiben. Wir, das sind Albert Vogt IV., Ehefrau Christina Vogt sowie Isabel und Albert Vogt V. Dabei spielen für uns Werte wie Verantwortung, Vertrauen, Erfahrung, Weiterentwicklung, Respekt und Qualität eine maßgebliche Rolle im täglichen Umgang mit unseren Kunden sowie Lieferanten. Aus dem reinen Naturprodukt Korn das Maximum an Qualität und Geschmack zu erzielen, diesen Anspruch verfolgt unsere Familie bereits seit 1695. In den Vogtmühlen Illertissen vermahlen wir daher nur ausgewähltes, qualitativ hochwertiges Getreide, das zu 100 % aus unserer Region stammt.

Produkte

Qualitätsmehle aus Weizen, Dinkel, Roggen und Emmer, Backschrote, Müslimischungen und weitere Spezialmehle. Milchleistungsfutter bzw. Kraftfutter für die Landwirtschaft

Vertriebswege

Mühlenladen in Illertissen
Lebensmitteleinzelhandel
Bäckereien

Öffnungszeiten

Montag bis Freitag:
08:00 bis 16:30 Uhr

Ansprechpartner

Isabel Vogt

Adresse

Memmingerstraße 28-30,
89257 Illertissen
07303 9695-0
isabel.vogt@vogtmuehlen.de
www.vogtmuehlen.de
f @vogtmuehlen
@vogtmuehlen_illertissen



Molkereiprodukte

Landkäserei Herzog

Seit 1995 stellen Firmeninhaber Walter Herzog und seine Frau Gerlinde hier ihre vielfältigen Käsespezialitäten her. Die Milch dafür liefern 25 Landwirte aus der Region, denn Regionalität gehört in der Landkäserei Herzog ebenso zur Firmenphilosophie wie die traditionelle Herstellung ihrer Produkte. Die Landkäserei Herzog ist ein klassischer Familienbetrieb. Inzwischen sind auch die zwei Söhne Armin und Maximilian in das elterliche Unternehmen eingestiegen. Daneben beschäftigen die Herzogs über 40 weitere Mitarbeiter sowie als anerkannter Ausbildungsbetrieb auch zwei Auszubildende zum Milchtechnologin.

Produkte

Frisch-, Schnitt- und Hartkäse aus Kuhmilch

Ansprechpartner

Maximilian Herzog

Vertriebswege

Nationaler Vertrieb über Groß- und Fachhandel, Direktvermarktung über eigene Marktwägen, zwei eigene Käserieläden und eigene Regiomaten

Adresse

Stoffenrieder Str. 1,
89297 Roggenb.-Schießen
07300 921640
kontakt@landkaeserei-herzog.de
www.landkaeserei-herzog.de

Öffnungszeiten

Öffnungszeiten unter
www.landkaeserei-herzog.de/
maerkte-und-handel/

[f](#) @landkaesereiherzog
[@](#)landkaesereiherzogmbh
[v](#) Landkäserei Herzog

Martinas Käswagen / Käse vom Laib

Frischen Käse vom Laib (meistens Regional z.B Molkerei Leisung aus Kammeltal, Molkerei Herzog aus Schießen, MVO Rückholz, Käserei Börserscheidegg, Käserei Rutzhofen, Bio Ziegenkäserei Makary...) Milch aus der Bodenseeregion.

Produkte

Weichkäse, Hartkäse, Frischkäse, Joghurt, Milch

Ansprechpartner

Martina Schreier

Vertriebswege

Wochenmärkte

Adresse

Martina Schreier
Am Mühlbach 6,
88451 Dettingen
07354 9356722
0171 7350186

Öffnungszeiten

Mittwoch: Oberroth, Osterberg, Kellmünz, Pleß, Boos
Donnerstag: Gutenzell, Kirchberg, Dettingen
Freitag: Frechenrieden
Samstag: Gärtnerlei Hamp, Dettingen



KAESE-SELBER.DE

Bei uns dreht sich alles um Käse und Milchprodukte selber machen. Mit unseren einzigartigen Sets, basierend auf einem ausgeklügelten Baukastensystem, ist Käse selber machen ab sofort noch einfacher als zuvor. Bei uns erwarten Sie tolle Rezeptideen, Tipps und Tricks sowie Wissenswertes rund um das Thema Käse und Milchprodukte. Ein Spaß für Groß und Klein.

Produkte

Verschiedene Starter Sets zum Käse selber machen, Lab und Kulturen, zahlreiches Zubehör für die Käse- und Milchprodukteherstellung, Gewürze, vegane Käsealternativen

Ansprechpartner

Nadine Wenk

Adresse

Hinter den Gärten 4,
89290 Buch-Rennertshofen (Lager und Shop)
08374 259238 0
support@kaeseselber.de
www.kaese-selber.de

Vertriebswege

Onlineshop:
www.kaese-selber.de
Amazon, Ebay, Kaufland (online)
Shop direkt am Lager in Buch-Rennertshofen

[f](#) @kaeseselber
[@](#)kaeseselber
[v](#) kaese-selber.de
TikTok: kaeseselber

Öffnungszeiten

Di - Do: 09:00 - 14:00 Uhr



VA Landwirtschaft Andreas Vill

Landwirtschaft mit Verkauf von regionalen und eigenen Produkten.

Produkte

Milch aus dem Milchautomat, Käse aus regionaler Käserei, Wurst von eigenen Tieren, Fleischpakete auf Bestellung vom Wagyu Rind, Eier aus Bodenhaltung, Honig, Kakaostrunk, Nudeln, versch. Jughurts, Maultaschen aus der Region

Ansprechpartner

Andreas Vill

Adresse

Josef-Rimmele-Straße 30,
89257 Illertissen
0172 5143545
andreas.vill@vill-agrar.de

Vertriebswege

Regiomat und Milchautomat direkt am Hof

Öffnungszeiten

jederzeit



Obst, Gemüse und Kräuter

Staudengärtnerei Gaißmayer

Im Illertal kultivieren emsige und begeisterte Gärtner nach guter Staudengärtnerttradtition – seit 30 Jahren ökologisch – ein eindrucksvolles und umfangreiches Sortiment aus über 3.000 Arten und Sorten von Stauden, Kräutern, Gräsern, Farnen und Naschgehölzen. Die Fülle an Pflanzen, Inspirationen und zu entdeckenden Details sind nahezu unerschöpflich.

Produkte	Öffnungszeiten
Bio-Kräuter, Bio-Salat- und Gemüsesetzlinge, Bio-Bee-rensträucher, Bio-Saatgut, Stauden, Gräser, Farne	Dezember bis Februar: Nur nach tel. Anmeldung
Vertriebswege	Ansprechpartner
Direkt in der Gärtnerei und in unserem eShop (www.gaissmayer.de)	Daniel Pfeiffer
Öffnungszeiten	Adresse
April bis Oktober: Mo bis Fr 08:00-18:00 Uhr Sa 08:00-14:00 Uhr März und November: Mo bis Fr 08:00-17:00 Uhr Sa 08:00-12:00 Uhr	Jungviehweide 3, 89257 Illertissen 07303 60896-0 info@gaissmayer.de www.gaissmayer.de f @staudengaissmayer @staudengaertnerei_gaissmayer Staudengärtnerei Gaißmayer



Obstpresse on Tour

Wir stellen mit unserer mobilen Obstpresse Apfelsaft her. Die Äpfel vom Kunden werden zu Saft gepresst und im praktischen Bag in Box Beutel abgefüllt. Wer Most machen möchte, bekommt den Saft roh. Jeder Kunde bekommt von seinen Äpfeln, seinen Saft! Die Äpfel für unseren Saftverkauf beziehen wir von der Bodensee Region.

Produkte	Ansprechpartner
Apfelsaft Dreier's Apfeltraum	Christian Dreier
Vertriebswege	Adresse
In verschiedenen Märkten in der Region, z.B. V-Markt, Raiffeisenmärkte, REWE	Storchenweg 13, 89299 Unterroth 0162 3276289 info@obstpresse-on-tour.de www.obstpresse-on-tour.de f Obstpresse on Tour
Öffnungszeiten	Adresse
Saftverkauf je nach Marktöffnungszeit; Termine zum Saftpressen stehen auf der Homepage, Terminvereinbarung telefonisch	



Gärtnerei Scheller

Kleine Biogärtnerei am Ortsrand von Tiefenbach

Produkte	Öffnungszeiten
Blumen und Pflanzen (Beet und Balkensortiment), Trauer-, Allerheiligen- und Adventsfloristik, Kräuter, Salate, Gemüse und Gemüsesetzlinge etc.	Sommer: Montag, Dienstag, Donnerstag, Freitag 09:00 bis 12:00 Uhr und 14:00 bis 18:00 Uhr Samstag 13:00 bis 15:00 Uhr Winter: Dienstag und Freitag 09:00 bis 12:00 und 14:00 bis 17:00 Uhr Samst. 09:00 bis 12:00 Uhr
Vertriebswege	Adresse
Direktverkauf, Wochenmarkt	Edelstettenstraße 77, 89257 Illertissen-Tiefenbach 0151 12971258 die.gaertnerei@gmx.net
Ansprechpartner	Adresse
Elisabeth Scheller	



Wochenmärkte

Wochenmarkt Illertissen

Öffnungszeiten	Adresse
Montag 16:00-20:00 Uhr	Marktplatz, 89257 Illertissen
Mittwoch 07:30-12:30 Uhr	
Samstag 07:30-12:30 Uhr	



Wochenmarkt Unterroth

Öffnungszeiten	Adresse
Freitag 14:00 bis 17:30 Uhr	Parkplatz - Läden & Kirche, 89299 Unterroth



Wochenmarkt Kellmünz

Öffnungszeiten	Adresse
Mittwoch 11:00-11:15 Uhr	Marktplatz, 89257 Kellmünz



Wochenmarkt Osterberg

Öffnungszeiten	Adresse
Mittwoch 10:00 - 10:30 Uhr	Babenhäuser Straße 1, 89296 Osterberg



Wochenmarkt Oberroth

Öffnungszeiten	Adresse
Montag 08:45-09:45 Uhr	Hauptstraße, 89294 Oberroth

